

سہیل جاردن
SUHAIL GARDEN

النَّجْمُ الْأَقْرَبُ إِلَيْكَ

السدن

AL-SADAN
BY NHC

النَّبْهُ الْأَقْرَبُ إِلَيْكَ





سہیل جاردن
SUHAIL GARDEN

السدن

AL-SADAN
BY NHC

في مجتمع السدن يمكنك امتلاك منزل يتفهم ذوقك ورغبتك في محيط يراعي خصوصيتك. نقدم لك تجربة استثنائية للسكن الراقى في جنوب جدة ضمن بيئة حيوية مزدهرة تجمع بين أسباب السعادة والراحة والرفاهية ومتطلبات الحياة العصرية.

يتميز مجتمع السدن بموقع استراتيجى وبيئة طبيعية داخل النطاق العمرانى للجهة الجنوبية من مدينة جدة عند ملتقى شبكة الطرق الرئيسية ، وهو من أكثر المواقع تميزاً من حيث انسيابية الحركة وإمكانية الوصول إليه.

ترتسم جودة الحياة بشكل واضح داخل مجتمع السدن لما يوفره من خصوصية ومساحات خضراء ومساحات واسعة بتطبيق معايير الاستدامة على المرافق والخدمات.



مرافق مجتمع السدن



14 مدرسة



13 مسجداً



20 مرافق تجارية



14 حديقة



مراكز صحية



نوادي رياضية

موقع استراتيجي

15

دقيقة من :

- ميناء جدة الإسلامي
- جامعة الملك عبدالعزيز
- محطة قطار الحرمين

9

دقائق من :

- إستاذ الأمير عبدالله الفيصل الرياضي

5

دقائق من :

- الطريق الدائري
- طريق مكة جدة
- المدينة الصناعية
- طريق الليث

30

دقيقة من :

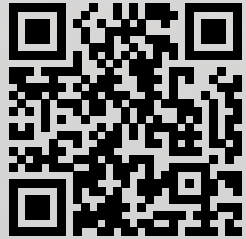
- الكورنيش الجنوبي

20

دقيقة من :

- ساوث مول
- القاعدة البحرية

فيديو عن مجتمع السدن



النَّجْمُ الْأَقْرَبُ إِلَيْكَ

جدة

محطة قطار
الحرمين

جدة
التاريخية

جامعة الملك
عبد العزيز

الطريق
الدائري

ميناء جدة
الإسلامي

طريق
مكة - جدة

ساوث مول

مستشفى
الملك عبد العزيز

إستاد الأمير
عبد الله الفيصل

مجتمع
السدن

المدينة
الصناعية

القاعدة
البحرية

سهيل
جاردن

طريق
الشيخ

كورنيش جدة
الجنوبي

امسح الكود
للوصول للخريطة





سہیل جاردن
SUHAIL GARDEN





سهيل جاردن
SUHAIL GARDEN



يتألق سُهَيْل جاردن بتصاميم حديثة ذات طابع ساحر في كل تفاصيله،
مجمع سكني متكامل يجمع بين الراحة والخصوصية وجودة حياة
عالية يمكنه من تحقيق أقصى استفادة من المساحات الداخلية
والخارجية بشكل مثالي تجمّع بين راحة المكان و جمالية
التصميم ، تلبي احتياجات الحياة العصرية.

النَّجْمُ الْأَقْرَبُ إِلَيْكَ



مزایا المشروع

إمكانية عمل
مصعد كهربائي



استخدام ذكي
للمساحات الداخلية



ممرات سير
للدراجات والمشبي



إمكانية عمل
مسبح خاص



تشطيبات
عالية الجودة



دخول ذكي بدون مفتاح
لأبواب الفيلا الخارجية



حساسات إضاءة
لتوفير الطاقة



إمكانية عمل
حديقة سطح



حدائق
ومسطحات خضراء



النَّجْمُ الْأَقْرَبُ إِلَيْكَ



مداخل المشروع

يتفرد مشروع سهيل جاردن أن له مدخلين رئيسيين من طريقين مختلفين، أحدهما من جهة طريق الجنوب الدولي، والثاني من طريق الساحل الجديد، الأمر الذي يسهل حركة دخول وخروج سكان المشروع بعيداً عن الزحام والاختناقات المرورية.

النَّجْمُ الْأَقْرَبُ إِلَيْكَ

طريق الساحل
الجنوبي الجديد



طريق
الجنوب



مدخل (٢)

مدخل (١)

كبري
المخيمات



عن سهيل جاردن



المساحات

242م² - 303م²



المساحة الإجمالية

126,644م²



عدد النماذج

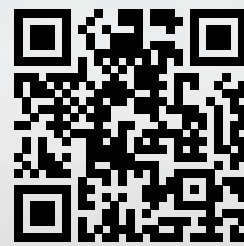
4



عدد الفلل

519

الفيديو التعريفي بالمشروع



النَّجْمُ الْأَقْرَبُ إِلَيْكَ





- فيلا البدر
- فيلا الزهرة
- فيلا الثريا
- فيلا الماسة

موقع مشروع سهيل جاردن في مجتمع السدن



جولة داخلية في الفلل



فيلا البدر

303
m²



في فيلا البدر، تتجسد الأناقة والأصالة في كل زاوية، مما يخلق بيئة فريدة توفر تجربة سكنية استثنائية تنعم بها العائلة بأفضل مستويات الراحة والسعادة.

مساحة قطعة الأرض: 250 م²



مساحة مسطح البناء: 303 م²



غرف النوم: 5



دورات المياه: 7



مزايا

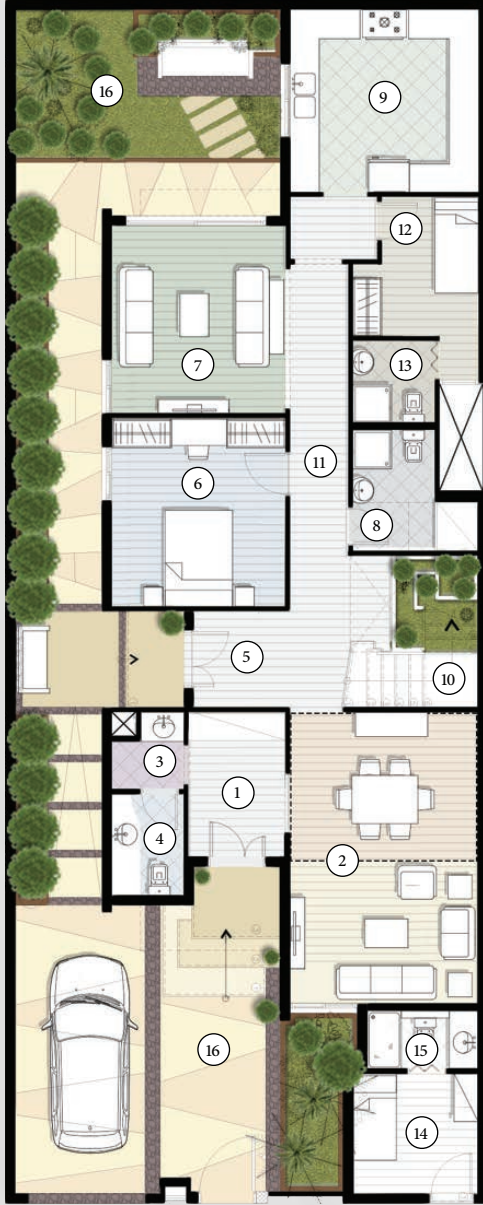
غرفة عاملة



غرفة حارس







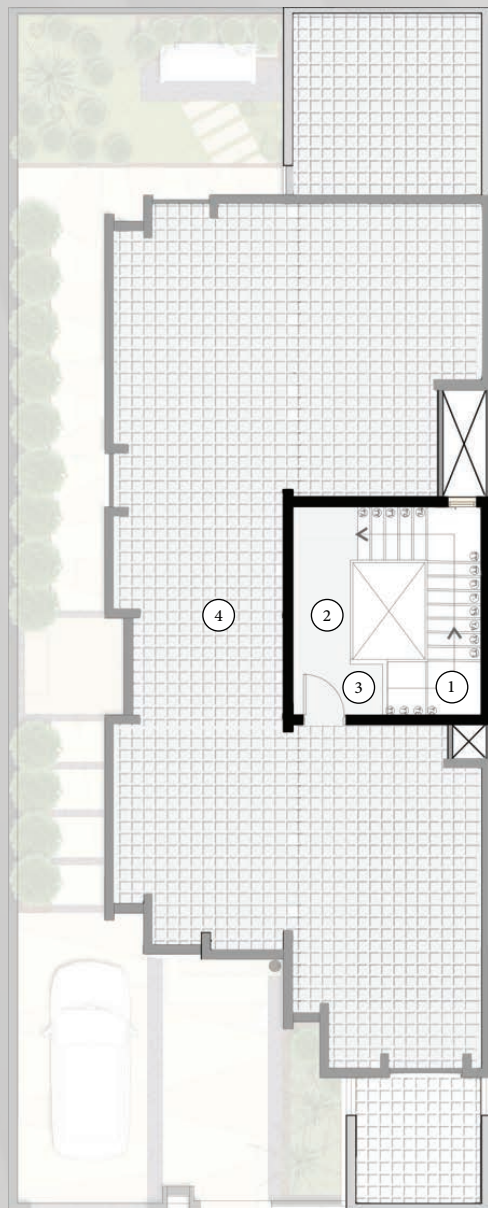
الدور الأرضي 157.2m²

01	مدخل الضيوف	3×2
02	المجلس و الطعام	6.05×3.9
03	المغسلة	2.05m ²
04	دورة مياه الضيوف	2.1×1.5
05	مدخل العائلة	2×2
06	غرفة النوم	3.9×3.6
07	غرفة المعيشة	3.9×3.6
08	دورة المياه الرئيسية	5.15m ²
09	المطبخ	3.9×3.8
10	الدرج	3.15×2.7
11	الممرات	9.2×1.2
12	غرفة الخادمة	7.4m ²
13	دورة مياه الخادمة	1.7×1.7
14	غرفة الحارس	2.6×2.5
15	دورة مياه الحارس	2.3×1.2
16	مساحة الفناء	84.8m ²

فيلا البدر
303 m²



النَّجْمُ الْأَقْرَبُ إِلَيْكَ



17.2m²

الروف

4.3×2.7	01 الدرج
4.3×1.2	02 الممرات
1.05×0.7	03 ركن القهوة
100.65m ²	04 مساحات السطح



128.6m²

الدور الاول

16.05m ²	01 غرفة نوم رئيسية (1)
2.6×1.6	02 غرفة الملابس
2.85m ²	03 دورة مياه (غرفة النوم الرئيسية 1)
18.75m ²	04 غرفة نوم رئيسية (2)
2×2	05 دورة مياه (غرفة النوم الرئيسية 2)
3.9×3.6	06 غرفة النوم (1)
15.6m ²	07 غرفة النوم (2)
3.9×3.7	08 غرفة المعيشة
2.35×1.7	09 دورة المياه الرئيسية
4.3×2.7	10 الدرج
8.05×1.2	11 الممرات
14.6m ²	12 مساحة الشرفة

فيلا الزهرة

302.5
m²



في فيلا الزهرة، يتمتع أفراد العائلة بحياة سعيدة ومريحة، حيث تجتمع الراحة والأناقة في مكان واحد، مما يجعلها محطة للاستمتاع بأجمل اللحظات والذكريات العائلية.

مساحة قطعة الأرض: 304.44 م²



مساحة مسطح البناء: 302.5 م²



غرف النوم: 5



دورات المياه: 7



مزايا

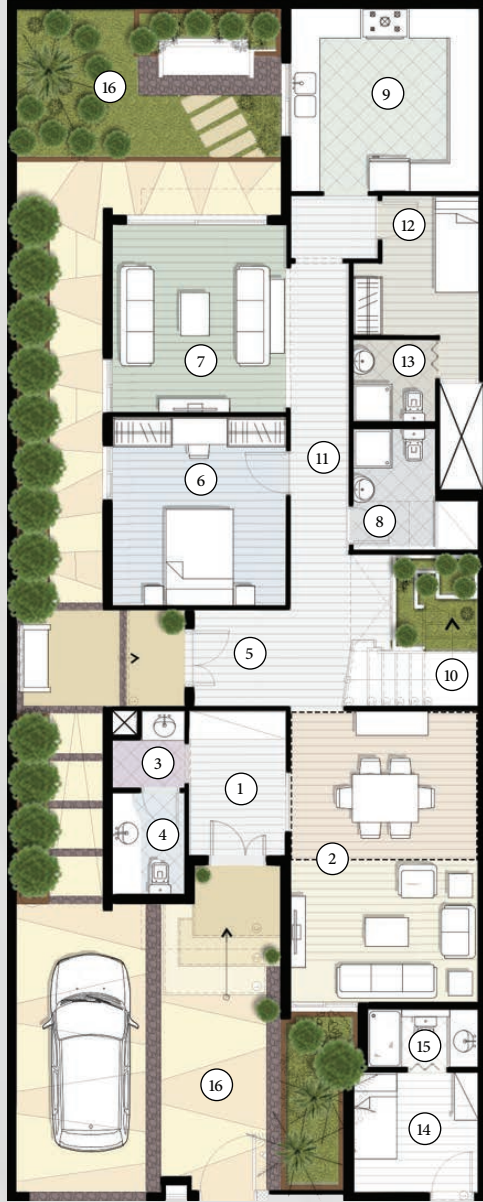
غرفة عاملة



غرفة حارس







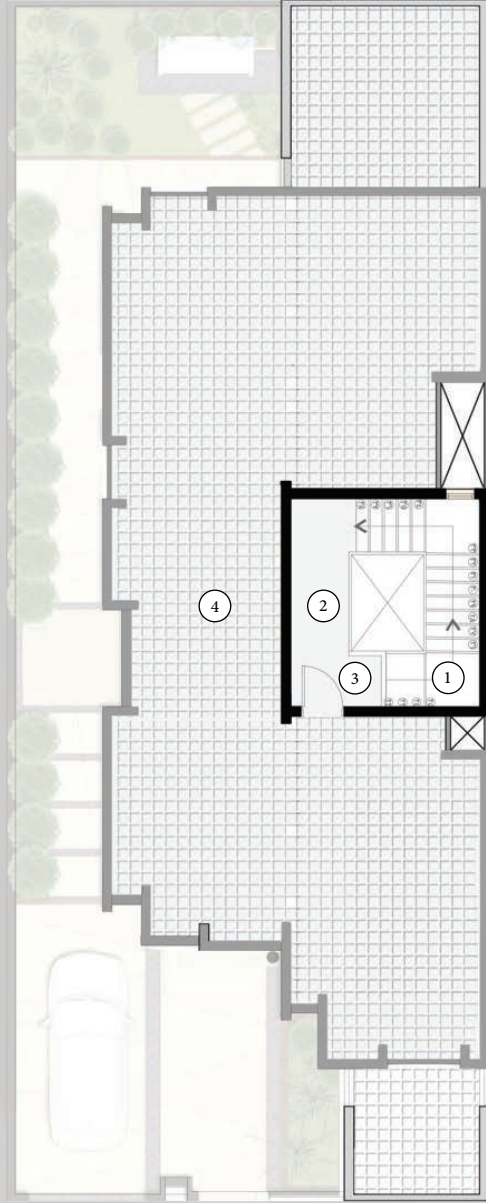
الدور الأرضي 156.7m²

01	مدخل الضيوف	3×2
02	المجلس و الطعام	6.05×3.9
03	المغسلة	2.05m²
04	دورة مياه الضيوف	2.1×1.5
05	مدخل العائلة	2×2
06	غرفة النوم	3.9×3.6
07	غرفة المعيشة	3.9×3.6
08	دورة المياه الرئيسية	5.15m²
09	المطبخ	3.9×3.65
10	الدرج	3.15×2.7
11	الممرات	9.2×1.2
12	غرفة الخادمة	7.4m²
13	دورة مياه الخادمة	1.7×1.7
14	غرفة الحارس	2.6×2.5
15	دورة مياه الحارس	2.3×1.2
16	مساحة الفناء	138.6m²

فيلا الزهرة
302.5 m²



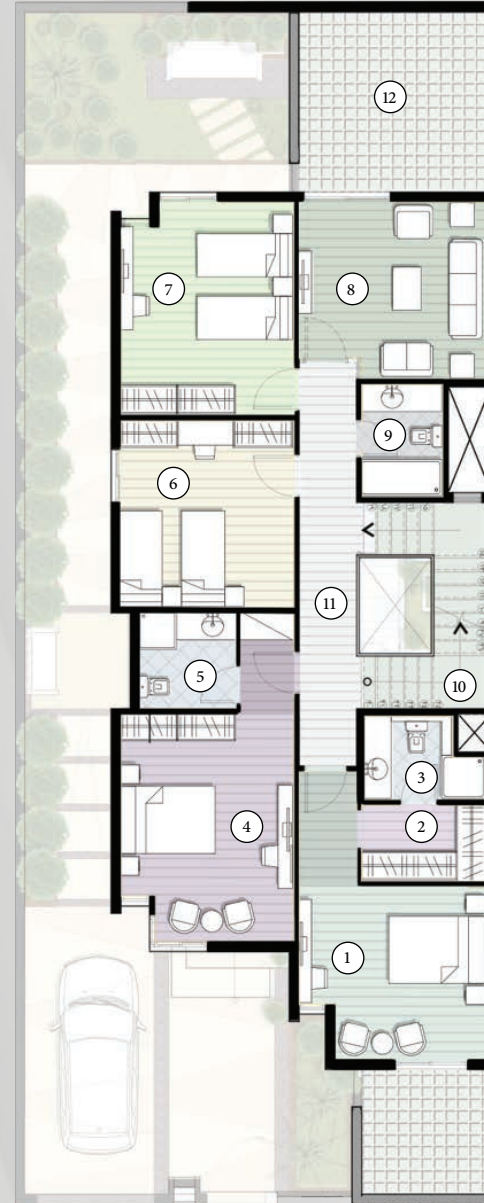
النجم الأقرب إليك



17.2m²

الروف

01	الدرج	4.3×2.7
02	الممرات	4.3×1.2
03	ركن القهوة	1.05×0.7
04	مساحات السطح	100.65m ²




128.6m²

الدور الاول

01	غرفة نوم رئيسية (1)	16.05m ²
02	غرفة الملابس	2.6×1.6
03	دورة مياه (غرفة النوم الرئيسية 1)	2.85m ²
04	غرفة نوم رئيسية (2)	18.75m ²
05	دورة مياه (غرفة النوم الرئيسية 2)	2×2
06	غرفة النوم (1)	3.9×3.6
07	غرفة النوم (2)	15.6m ²
08	غرفة المعيشة	3.9×3.7
09	دورة المياه الرئيسية	2.35×1.7
10	الدرج	4.3×2.7
11	الممرات	8.05×1.2
12	مساحة الشرفة	14.6m ²

فيلا الماسة

291
m² 

في فيلا الماسة، تنسجم الفخامة مع الراحة لتوفر للعائلة تجربة سكنية فريدة من نوعها، حيث تتمتع بأجواء هادئة ومناظر خلابة تجعل كل لحظة تعيشها تبدو كأحلام الماس.

مساحة قطعة الأرض: 200 م²



مساحة مسطح البناء: 291 م²



غرف النوم: 4



دورات المياه: 7



مزايا

غرفة عاملة



ملحق مبنى







الدور الأرضي 120m²

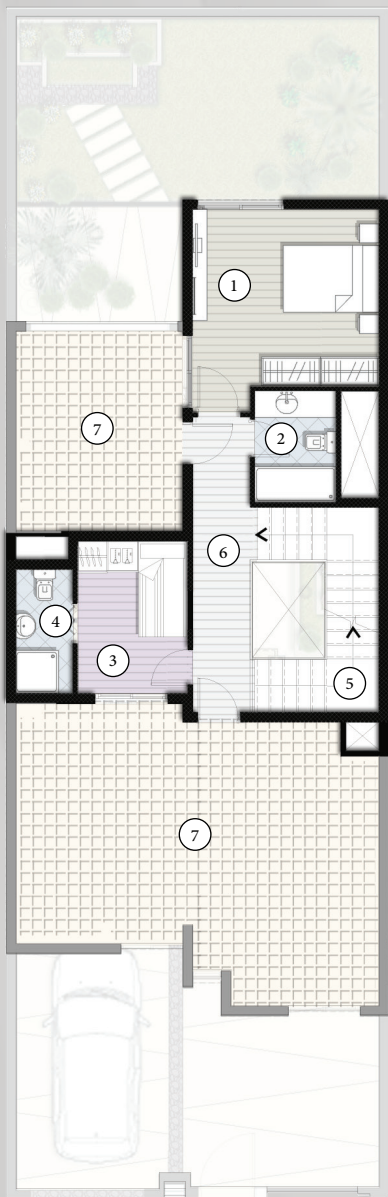
01	مدخل الضيوف	3×2.2
02	المجلس و الطعام	7.5×3.6
03	المغسلة	2.3m ²
04	دورة مياه الضيوف	2×1.6
05	غرفة المعيشة	4.2×3.6
06	المطبخ	3.9×3.7
07	دورة المياه الرئيسية	2.35×1.7
08	الممرات	6.75×1.2
09	الدرج	4.3×2.7
10	الفناء الأمامي	46.5m ²
11	الفناء الخلفي	31.7m ²

فيلا الماسة

291
m²



النجم الأقرب إليك



الروف 54.8m²

01	غرفة نوم رئيسية	15.1m ²
02	دورة مياه	2.35×1.7
03	غرفة الخادمة	3.2×2.3
04	دورة مياه الخادمة	2.6×1.2
05	الدرج	4.3×2.7
06	الممرات	6.2×1.2
07	مساحات السطح	55.25m ²



الدور الاول 116.2m²

01	غرفة نوم رئيسية (1)	4.75×3.6
02	غرفة الملابس	3.6×1.9
03	دورة مياه (غرفة النوم الرئيسية)	5.7m ²
04	غرفة النوم (2)	18.1m ²
05	دورة مياه غرفة النوم (2)	3.8m ²
06	غرفة النوم (3)	4.2×3.6
07	غرفة المعيشة	15.1m ²
08	دورة المياه الرئيسية	2.35×1.7
09	الدرج	4.3×2.7
10	الممرات	6.2×1.2



غرفة المعيشة

الأرضيات : سيراميك باركيه

الجران : دهانات بلاستيك

الأسقف : دهانات بلاستيك



غرف النوم

الأرضيات : سيراميك باركيه

الجدران : دهانات بلاستيك

الأسقف : دهانات بلاستيك



غرفة المجلس

الأرضيات : بورسلان

الجدران : دهانات بلاستيك

الأسقف : دهانات بلاستيك



المطبخ

الأرضيات : سيراميك

الجدران : سيراميك مع دهانات

الأسقف : دهانات بلاستيك

سنوات



أعمال مكافحة النمل الأبيض



العزل المائي و الحراري



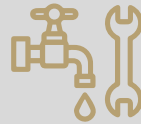
الهيكل الانشائي

النَّجْمُ الْأَقْرَبُ إِلَيْكَ

سنة



أعمال التركيبات الكهربائية



أعمال السباكة



الأرضيات



الإضاءة الداخلية و الخارجية



الأبواب الداخلية و الخارجية

ضمان المصنع

المواد الأخرى

ضمان المصنع

الخزانات



عن NHC

About NHC

تفخر NHC بتطويرها وجهات تمنح الجميع حياة أفضل اليوم وغداً. لذلك نحن لا نحقق معايير الجودة المعتادة فحسب، بل نتخطاها إلى مستوى أعلى. منذ عام ٢٠١٦ انطلقنا في رحلة بناء بنية تحتية مستدامة لضواح تنبض بالحياة وفضاءات عمرانية تعيد صياغة فن عيش الحياة. تحيط وجهاتنا السكان والزوار بمختلف أبعاد الحياة السلسة، وذلك من خلال التخطيط المدروس لمواقع المرافق الهامة على بعد دقائق، كمراكز التسوق والمساحات الخضراء في خطوة لإثراء ملامح الحياة وأنماطها المتنوعة في كل يوم. تحرص NHC في كل ما تبنيه على تنمية ازدهار عمراني ينعم فيه الفرد والعائلات بالرخاء وإحداث نقلة ترتقي بتجربتهم وتقبل بهم على الغد باستثمار ينمي قيمته على مدى الأعوام.

مكيون رائدة التطوير العقاري في المملكة

مكيون إحدى أكبر شركات التطوير العمراني والعقاري في مكة المكرمة بخبرة تمتد لأكثر من 29 عاماً نفذت الشركة خلالها مشاريع سكنية وفندقية مميزة في منطقة مكة المكرمة.

وتعد من أكثر الشركات العقارية التي ترسم ملامح المستقبل العمراني في منطقة مكة المكرمة، عبر أكثر من 28 مشروعاً تضمنت أكثر من 9000 من الوحدات السكنية والفندقية.

نبني من أجل تعزيز هويتنا، والمحافضة على أصالتنا وتوظيف علوم العمارة الإسلامية مع أحدث سبل المعيشة العصرية، لتجد معنا بداية حياة الرفاهية والراحة.

9000 وحدة

28 مشروعاً

29 عاماً
خبرة

إِلَى مَنْ يُشَارِكُونَنَا أَمَالَنَا وَتَطَلُّعَاتِنَا وَرَغَبَاتِنَا فِي تَحْسِينِ نَوْعِيَّةِ الْحَيَاةِ ...

إلى شركائنا في النجاح ...

إلى عملاء شركة مكيون الكرام قدمنا لكم في هذه الصفحات أحدث مشاريعنا في جدة >> سهيل جاردن << حيث وضعنا في هذا المشروع خبرة 25 عاماً لنخرج لكم أفضل التصميمات وأجود الخامات والتشطيبات ليصبح مشروع سهيل جاردن أفضل مكان للسكن والاستثمار في جدة.

د / مجدي محمد حريري

رئيس مجلس الإدارة



مناحى

شُرفت مكيون بتكريم معالي وزير الإسكان ماجد بن عبد الله الحجيل حيث حصلت على جائزة درع أفضل مطور عقاري مرتين على التوالي 2019 و 2021 لالتزامها في تسليم مشاريعها بالشراكة مع وزارة الإسكان والشؤون البلدية والقروية.

وقد حصلت مكيون على جائزة أفضل بيئة عمل ثلاث سنوات على التوالي من 2021 حتى 2023 من خلال التحليل الشامل والمستقل الذي تم إجراؤه من قبل الشركة العالمية المختصة بالاعتماد.



درع أفضل مطور
عقاري 2019



درع أفضل مطور
عقاري 2021



شهادة أفضل
بيئة عمل
2023-2022-2021

استحقت مكيون العديد من الجوائز، عام 2013 شهادة الجودة IOS 9001 وقامت بتجديدها عام 2023 بقيادة فريق مختص يملك أفضل الخبرات في مجالات : التطوير العمراني و الإستشارات التصميمات الهندسية وإدارة المشاريع والاستثمار، ومع التزامنا بتطبيق إجراءات الصحة السلامة المهنية استحقت الشركة شهادة IOS 45001 لتتال شهادة التميز المؤسسي.



شهادة الجودة
90001
2023-2015



شهادة الصحة و السلامة
المهنية 2023



شهادة التميز
المؤسسي 2023

قصص نجاح

9,000 وحدة
تم تسليمها



لمكيون قصص نجاح سابقة قدمنا خلالها مشاريع سكنية وفندقية مميزة سلمنا خلالها أكثر من 9000 من الوحدات السكنية والفندقية أحدثها فندق أبراج التلال بعدد 856 وحدة استثمارية، وأبراج رُبي مكة الفندقية بعدد 770 جناح فندقية. وبالشراكة مع وزارة الشؤون البلدية والقروية والإسكان ضمن برنامج <<سكني>> تم تسليم مشروع ربي جدة بعدد 1248 وحدة سكنية، كما قامت بعمل مشروع سما جدة بعدد وحدات 806 وحدة سكنية حيث سيتم تسليمه خلال العام الجاري 2024





استمتع وعائلتك بجودة الحياة



تابعونا

Suhailgarden



زورونا في فروعنا بجدة

فرع مكيون: مركز الخياط - شارع الأمير سلطان



مركز سكني الشامل: اوتومول - طريق الملك



مركز مجتمع السدن: جدة - طريق الجنوب



النَّجْمُ الْأَقْرَبُ إِلَيْكَ



920000355
makkiyoon.com